



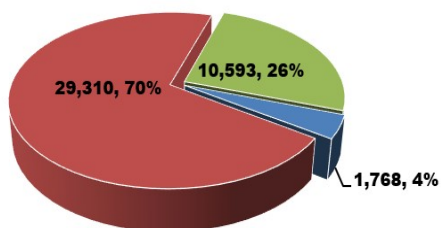
# PROFIL PEGAWAI NEGERI SIPIL

## PEMERINTAH PROVINSI JAWA TENGAH

### TAHUN 2019

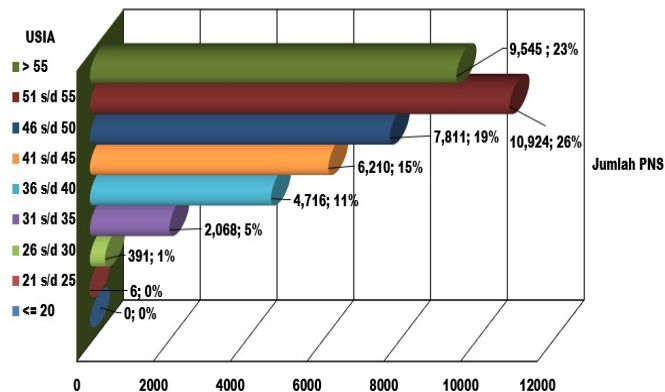
(Keadaan, 31 Desember 2018)

**PNS berdasarkan Jabatan**

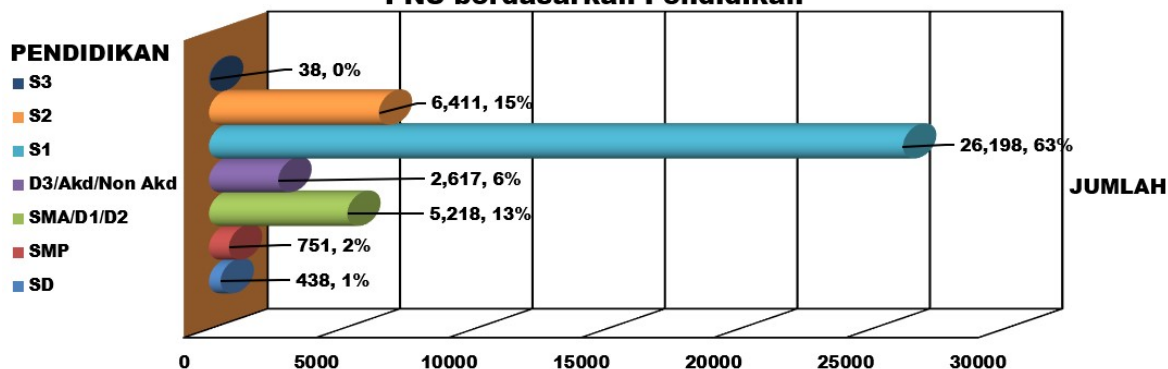


■ Struktural ■ Jabatan Fungsional ■ Jabatan Pelaksana

**PNS Berdasarkan Usia**



**PNS berdasarkan Pendidikan**



**BADAN KEPEGAWAIAN DAERAH  
PROVINSI JAWA TENGAH**

## **KATA PENGANTAR**

Buku "**PROFIL PEGAWAI NEGERI SIPIL PEMERINTAH PROVINSI JAWA TENGAH TAHUN 2019**" adalah publikasi tahunan yang diterbitkan setiap awal tahun, dan merupakan publikasi lanjutan dari tahun-tahun sebelumnya.

Buku ini memuat informasi tentang keadaan Pegawai Negeri Sipil yang bekerja di lingkungan Provinsi Jawa Tengah pada 31 Desember tahun 2018. Gambaran keadaan Pegawai Negeri Sipil yang disajikan dalam buku profil ini ditampilkan dalam beberapa bentuk tabel dan dilengkapi dengan Diagram atau Grafik untuk memperjelas perbandingan data yang disajikan.

Buku **PROFIL PEGAWAI NEGERI SIPIL PEMERINTAH PROVINSI JAWA TENGAH TAHUN 2019** pada hakekatnya adalah perwujudan salah satu tugas pokok dan fungsi Badan Kepegawaian Daerah Provinsi Jawa Tengah dalam pengelolaan data dan informasi Pegawai Negeri Sipil di Lingkungan Pemerintah Provinsi Jawa Tengah sebagaimana diatur dalam Peraturan Gubernur Jawa Tengah Nomor 83 Tahun 2016 tentang Penjabaran Tugas Pokok, Fungsi dan Tata Kerja Badan Kepegawaian Daerah Provinsi Jawa Tengah.

Informasi data kepegawaian yang dimuat tidak hanya digunakan untuk memenuhi kebutuhan unsur pimpinan instansi di lingkungan Pemerintah Provinsi Jawa Tengah saja, akan tetapi dapat juga digunakan untuk mendukung kebutuhan data pada Stakeholder (BPJS, TASPEN, TAPERUM, BPS, dll), sehingga manfaat data kepegawaian tersebut dapat untuk meningkatkan layanan administratif dan pembinaan sumber daya aparatur Pegawai Negeri Sipil di masing-masing Satuan Kerja Perangkat Daerah (SKPD) di Lingkungan Pemerintah Provinsi Jawa Tengah.



**DAFTAR ISI**

HALAMAN JUDUL .....	i
KATA PENGANTAR .....	ii
DAFTAR ISI .....	iv
DAFTAR TABEL .....	v
DAFTAR GRAFIK .....	vii
<b>BAB I PENDAHULUAN</b> .....	<b>1</b>
A. Latar Belakang .....	1
B. Maksud dan Tujuan .....	2
C. Metode Penyusunan Data .....	3
1. Pengumpulan Data .....	3
2. Penyajian Data .....	4
<b>BAB II HASIL PENGUMPULAN DATA PEGAWAI</b> .....	<b>7</b>
Tabel Keadaan PNS Provinsi .....	9
<b>BAB III DESKRIPSI PNS PROVINSI</b> .....	<b>37</b>
<b>BAB IV PENUTUP</b> .....	<b>59</b>

**DAFTAR TABEL**

<b>Tabel 2.1</b>	:	PNS menurut Pangkat / Golongan Ruang.....	9
<b>Tabel 2.2</b>	:	PNS berdasarkan Usia .....	10
<b>Tabel 2.3</b>	:	PNS berdasarkan Jenis Kelamin dan Tingkat Pendidikan ..	11
<b>Tabel 2.4</b>	:	PNS berdasarkan Agama .....	12
<b>Tabel 2.5</b>	:	PNS berdasarkan Jenis Jabatan.....	13
<b>Tabel 2.6</b>	:	PNS berdasar Jenis Jabatan dan Jenis Kelamin .....	14
<b>Tabel 2.7</b>	:	PNS Fungsional per Pangkat/Golongan .....	15
<b>Tabel 2.8</b>	:	PNS Fungsional per Usia.....	16
<b>Tabel 2.9</b>	:	PNS Fungsional per Tingkat Pendidikan .....	17
<b>Tabel 2.10</b>	:	PNS Pelaksana per Pangkat/Golongan .....	18
<b>Tabel 2.11</b>	:	PNS Pelaksana per Usia .....	19
<b>Tabel 2.12</b>	:	PNS Pelaksana Tingkat Pendidikan .....	20
<b>Tabel 2.13</b>	:	Formasi Jabatan Struktural SKPD Provinsi Jawa Tengah .....	21
<b>Tabel 2.14</b>	:	Pejabat Struktural berdasarkan Pangkat/Golongan .....	22
<b>Tabel 2.15</b>	:	Rekap PNS menurut Pejabat Struktural dan Pangkat .....	23
<b>Tabel 2.16</b>	:	Pejabat Struktural berdasarkan Jenis Kelamin .....	24
<b>Tabel 2.17</b>	:	Rekap PNS Pejabat Struktural menurut Tingkat Pendidikan dan Jenis Kelamin .....	25
<b>Tabel 2.18</b>	:	Pejabat Struktural berdasarkan Tingkat Pendidikan .....	26
<b>Tabel 2.19</b>	:	Rekap PNS Pejabat Struktural menurut Tingkat Pendidikan .....	27
<b>Tabel 2.20</b>	:	Pejabat Struktural menurut Usia .....	28
<b>Tabel 2.21</b>	:	Rekap PNS Pejabat Struktural menurut Usia dan Jenis Gender .....	29
<b>Tabel 2.22</b>	:	Rekap PNS yang telah mengikuti Diklat Struktural.....	30
<b>Tabel 2.23</b>	:	Rekap PNS Wanita yang menduduki jabatan Struktural.....	31
<b>Tabel 2.24</b>	:	PNS yang akan Pensiun Tahun 2019 berdasarkan Instansi	32
<b>Tabel 2.25</b>	:	PNS yang akan Pensiun Tahun 2019 berdasarkan Bulan ...	33

<b>Tabel 2.26</b>	:	Rekap Pejabat Struktural yang akan Pensiun Tahun 2019 berdasarkan Bulan .....	34
<b>Tabel 2.27</b>	:	Pejabat Struktural yang akan Pensiun s.d. 5 Tahun ke Depan .....	35
<b>Tabel 2.28</b>	:	PNS yang akan Pensiun s.d. 5 Tahun ke Depan .....	36

**DAFTAR GRAFIK**

<b>Grafik 1</b>	:	Menunjukkan PNS Provinsi menurut Golongan Ruang .....	38
<b>Grafik 2</b>	:	Menunjukkan PNS Provinsi Golongan I dirinci menurut Golongan ruang .....	39
<b>Grafik 3</b>	:	Menunjukkan PNS Provinsi Golongan II dirinci menurut Golongan ruang .....	40
<b>Grafik 4</b>	:	Menunjukkan PNS Provinsi Gol. III dirinci menurut Golongan ruang .....	41
<b>Grafik 5</b>	:	Menunjukkan PNS Provinsi Golongan IV dirinci menurut Golongan ruang .....	42
<b>Grafik 6</b>	:	Menunjukkan PNS Provinsi dirinci menurut kelompok Usia ..	43
<b>Grafik 7</b>	:	Menunjukkan PNS Provinsi menurut Tingkat Pendidikan Formal .....	45
<b>Grafik 8</b>	:	Menunjukkan Jumlah PNS Provinsi dirinci menurut Jabatan .....	47
<b>Grafik 9</b>	:	Menunjukkan Jabatan Fungsional menurut Jenis Kelamin ..	48
<b>Grafik 10</b>	:	Menunjukkan Jabatan Fungsional menurut Usia .....	48
<b>Grafik 11</b>	:	Menunjukkan Jabatan Pelaksana menurut Jenis Kelamin ...	50
<b>Grafik 12</b>	:	Menunjukkan Jabatan Pelaksana menurut Usia .....	50
<b>Grafik 13</b>	:	Menunjukkan Jabatan Pelaksana menurut Tingkat Pendidikan .....	51
<b>Grafik 14</b>	:	Menunjukkan Jabatan Struktural menurut Jenis Kelamin ...	53
<b>Grafik 15</b>	:	Menunjukkan Jabatan Pimpinan Tinggi Pratama menurut Jenis Kelamin .....	53
<b>Grafik 16</b>	:	Menunjukkan Jabatan Administrator menurut Jenis Kelamin .....	54
<b>Grafik 17</b>	:	Menunjukkan Jabatan Pengawas menurut Jenis Kelamin ...	54
<b>Grafik 18</b>	:	Menunjukkan Jabatan Struktural menurut Usia	57